

wellness

bem-estar em movimento



COMO CONFIGURAR E CALIBRAR O POWER COM PAINEL

Configuração

Antes de fazer a configuração verifique se o painel está com as pilha ou bateria instalado, verifique também se o POWER METER está com as duas pilhas AA.

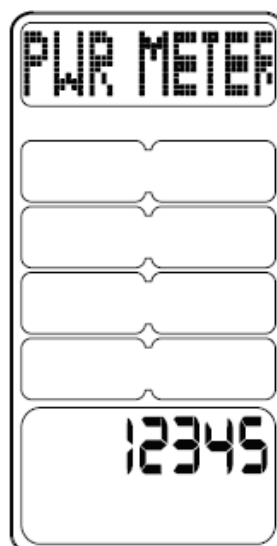
Como acessar menu de configurações

1º Ligue o Painel apertando qualquer tecla, depois pressione ao mesmo tempo as telas “**AVG/END**” e “**LAMPADA**” durante 10 segundo. Quando o menu de configuração for acessado vai apresenta a seguinte mensagem “**SETTINGS**”.



2º Aperte a tecla “**AVG/END**” e vá até a opção “**PAIRING**” e pressione a tecla “**STAGE**”.

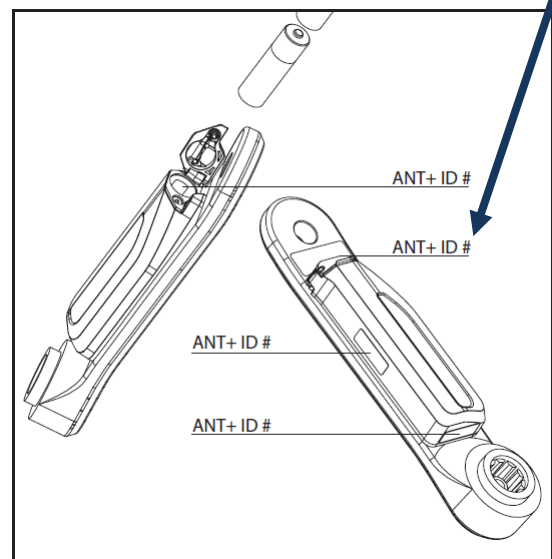
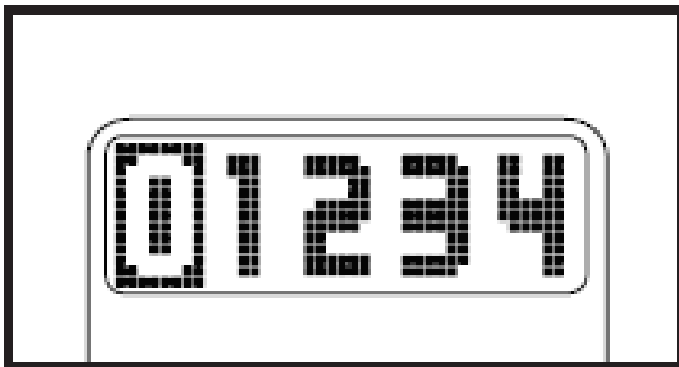
3º Na parte superior da tela deve aparecer as seguintes informações “**PWR METER**” ou “**PWR SENSOR**” após isso pressione a tecla “**STAGES**” para continuar.



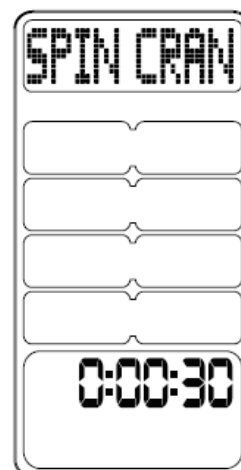
4º Nesta tela abaixo pressione a tecla “**STAGES**” para adicionar o **ANT+ID#** do **POWER METER**.



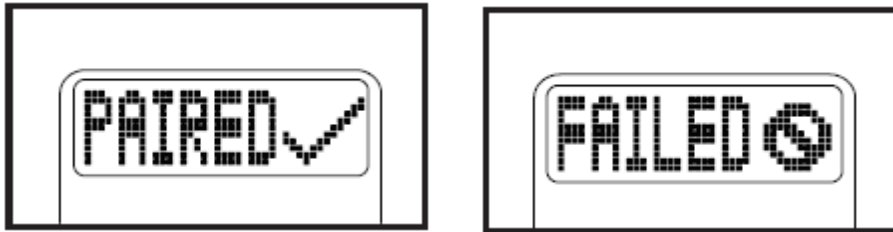
5º Nessa tela você vai colocar o **ANT+ID#** do **POWER METER** (como mostra figura abaixo) no painel. A tecla da “**LAMPADA**” vai alterar o valor numérico do painel. A tecla “**AVG/END**” vai mudar para a próxima casa que deseja mudar o valor numérico. A tecla “**STAGES**” vai ser pressionada quando o ID do **POWER METER** estiver correto.



6º Nesta tela você vai subir na bicicleta e pedalar na bicicleta para que o emparelhamento seja executado. Note que abaixo vai abrir uma contagem regressiva que é o tempo que você tem para executar o passo.

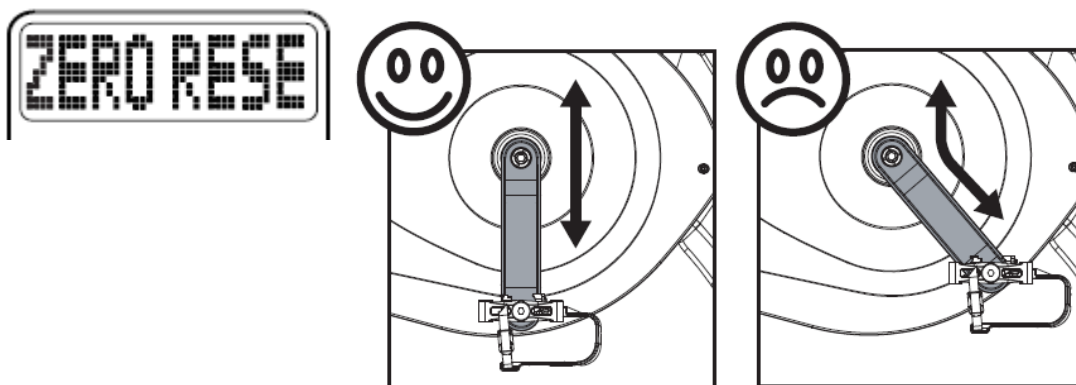


7º Se o emparelhamento for bem sucedido o painel vai apresentar a seguinte mensagem “**PAIRED**”, se não der certo vai aparecer “**FAILED**” neste caso terá que fazer todo procedimento anterior.

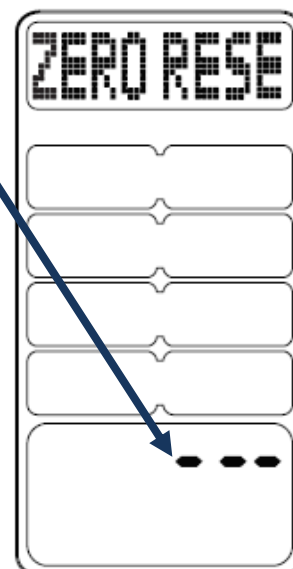


Depois que sincronizar o Painel com o **POWER METER**, o próximo passo é fazer a calibração.

8º Após a sincronização ter dado certo o painel vai apresentar a seguinte informação na tela “**ZERO RESE**”, neste ponto você deve deixar o pedivela que possui o **POWER METER** em posição de 6 horas como mostra a imagem abaixo.



9º Pressione a tecla “**STAGES**” para começar o processo de calibração. Note que na parte inferior do painel vão aparecer três traços (- - -) que irão ficar piscando. Esse processo pode demorar até 60 segundos a 2 minutos.



10º Quando o processo for concluído podem aparecer duas mensagens;

“**SUCCESS**” significa que a calibração foi realizada com sucesso. E o painel será redirecionado para a tela de inicio.



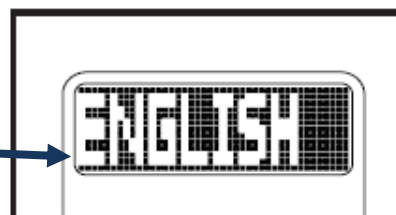
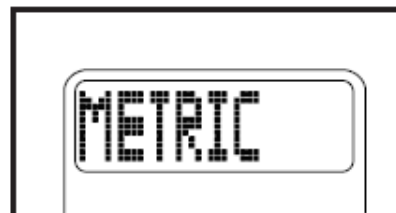
“**FAILED**” o processo de calibração falhou e você deve fazer o passo 8 e 9 novamente.



Mudar Mudança de medida

1º Para que o painel esteja mostrando a medida de distancia em KM ou Milhas. Pressione as teclas “**AVG/END**” e “**LAMPADA**” a duas ao mesmo por 10 segundos para acessa o menu de configuração. Depois pressione a tecla “**AVG/END**” até chegar na opção “**DISPLAY**” agora pressione a tecla “**STAGES**” e o painel vai mostra a opção “**UNITS**”.

2º Na opção “**UNITS**” pressione a tecla “**STAGES**” para colocar em KM utilize a tecla “**AVG/END**” até encontrar a opção “**METRIC**” e pressione a tecla “**STAGES**” para confirmar a opção selecionada, caso queira colocar em milhas escolha a opção “**ENGLISH**”, note que a opção que vai ficar ativa ira ficar sombreada (como na imagem ao lado).



3º Depois que escolher a opção desejada utilize a teclada “**AVG/END**” até encontrar a opção “**BACK**”. O painel vai direcionar para o menu anterior e que devera novamente utiliza a teclada “**AVG/END**” até encontrar a opção “**BACK**”. O painel vai direcionar para o menu anterior e que devera novamente utiliza a teclada “**AVG/END**” até encontrar a opção “**BACK**” até que você seja redirecionado para a tela inicial.

wellness

bem-estar em movimento



11 4616-0206



sac@wellness.com.br



www.wellness.com.br



<https://www.facebook.com/WellnessBemEstarEmMovimento/>



https://www.instagram.com/wellness_oficial/



<https://www.youtube.com/channel/UCke5YCoAohwyWs7xNW0I3Xw>